

Työtilauslomake palautetaan oman vesilaitoksen toimipisteeseen:

JÄRVENPÄÄN VESI

Sibeliuksenkatu 8 (käynti Mannilantien puolelta) (PL41)

04401 Järvenpää vesihuoltolaitos@jarvenpaa.fi

Kiinteistön tiedot

Kiinteistön omistaja tai haltija

Kiinteistön osoite

Postinumero ja postitoimipaikka

Kiinteistötunnus; Kortteli- ja tonttinumero

rakennusluvan numero

Tilaaaja

Tilaaajan nimi

Y-tunnus tai hetu

Laskutusosoite

Postinumero ja postitoimipaikka

Sähköposti

Puh.

Työkohde

Vastaava mestari

Y-tunnus tai hetu

Puh.

KVV -työjohtaja

Y-tunnus tai hetu

Puh.

Urakoitsija

Y-tunnus tai hetu

Puh.

Vesijohtoliitos

Jätevesiliitos

Hulevesiliitos

Tonttijohdon korjaus

Joku muu, mikä?

Muuta huomioitavaa:

Käännetty ALV-velvollisuus

Vakuutamme, että maksaja on arvonlisäverolain 8 c §:ssä tarkoitettu ostaja

Y-tunnus tai hetu

Muuta huomioitavaa

Liitospaikkalausunto (tonttikartan liite)

KVV-suunnitelmat toimitettu Lupapisteeseen

Liittymisilmoitus toimitettu vesilaitokselle

Kaivulupa haettu

Jos katselmuksessa kaivanto ei vastaa liitteenä olevan ohjeen vaatimuksia, ei liitostyötä suoriteta ennen kaivannon korjausta ja hyväksyntää katselmusta.

Tilaaajan allekirjoitus

Olen tutustunut kaivanto-ohjeisiin, vastaan kaivannon turvallisuudesta ja vakuutan tiedot oikeiksi

Päivämäärä

ja

allekirjoitus

Nimenselvennys

TÄYTTÖOHJE

Kiinteistön tiedot

- Kiinteistön omistajan tai haltian nimi. Kiinteistön osoitetiedot ja kiinteistötunnus.
- Jos työ on rakennusluvan alainen, ilmoitetaan rakennusluvan numero.

Tilaaaja

- Työn tilaaaja voi olla Kiinteistön omistaja, rakennuttaja tai KVV -vastaava.

Työkohde

- Vastaavan mestarin ja KVV -työnjohtajan yhteystiedot rakennusluvan alaisista kohteista.
- Tiedot kohteessa tapahtuvasta työstä.

Käännetty ALV-velvollisuus

- Asiakas ilmoittaa, jos kuuluu käännetyn arvonlisäveron piiriin. Ilmoitettava y-tunnus.

Muuta huomioitavaa

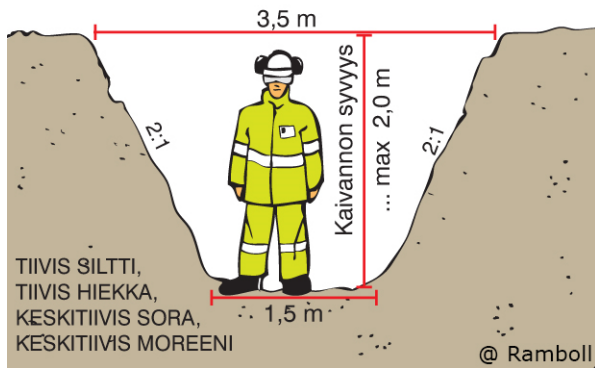
- Uusissa kohteissa oltava liitospaikkalausunto. (tonttikartan liite)
- Rakennusluvan alaisista kohteista KVV- suunnitelmat toimitettu vesilaitokselle.
- Kohteella oltava liittymissopimus vesihuoltolaitoksen verkostoon.
- Katualueella tapahtuvaan kaivutyöhön oltava kaivulupa.
- Kaivanto oltava liitteenä olevan ohjeen mukainen.

KAIVANNON TURVALLISUUS

- Jos kaivanto ei ole kaivanto-ohjeen mukainen eikä täytä työturvallisuusvaatimuksia, on kaivanto saatettava vaatimusten mukaiseksi.
- Liitostyö siirtyy työtilauksissa seuraavaan vapaaseen aikaan.
- Kaivanto katselmoidaan korjauksen jälkeen.
- Katselmuksesta ja asentajien aiheuttomasta käynnistä vesilaitos laskuttaa palvelumaksuhinnaston mukaisesti. (palvelumaksuhinnasto § 10)

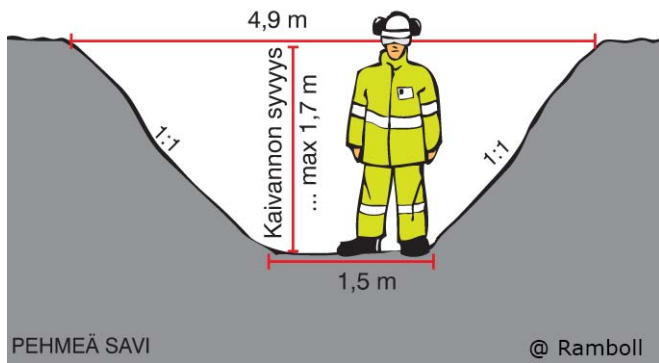
KAIVANTO-OHJE

Kaivanto voidaan tehdä joko luiskaamalla kaivannon seinämä



Kuva Kaivannon luiskaaminen 1:

Pätevän suunnittelijan suunnitelma kaivannon luiskaamisesta tarkoittaa käytännössä sitä, että esimerkin mukaisessa maaperässä kaivannon pohjan leveyden ollessa 1,5 m ja kaivannon syvyyden 2,0 m on yläreunan leveys minimissään 3,5 m.

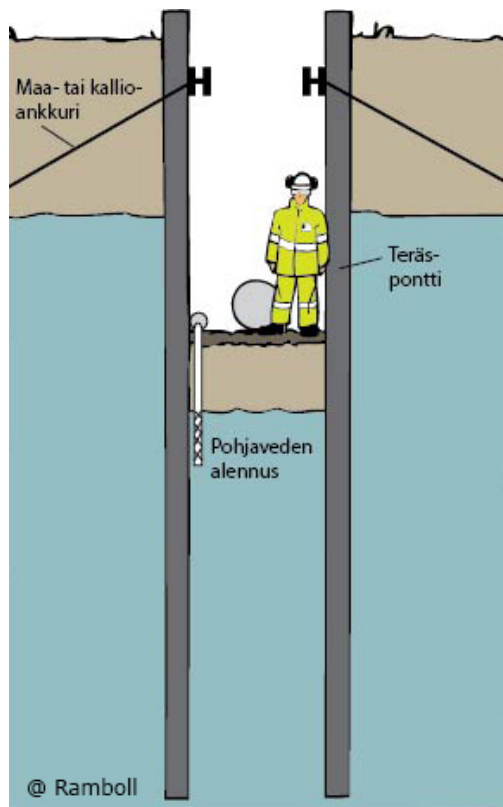


Kuva Kaivannon luiskaaminen 2:

Pätevän suunnittelijan suunnitelma kaivannon luiskaamisesta tarkoittaa käytännössä sitä, että esimerkin mukaisessa maaperässä kaivannon pohjan leveyden ollessa 1,5 m ja kaivannon syvyyden 1,7 m on yläreunan leveys minimissään 4,9 m

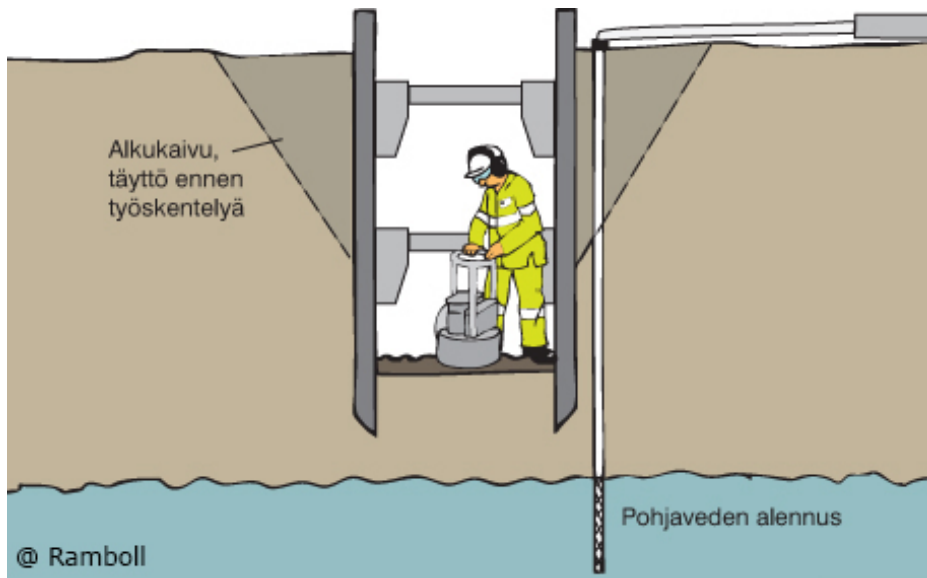
Tai tuettuna kaivantona

Teräsponteilla



Kuva Ponttiseinä:

Kaivannon sisäpuolinen tuenta voidaan korvata kaivannon ulkopuolelle tehtävällä ankkuroinnilla.



Kuva Tuentalementti:

Tuentaelementin yläreunan pitää jäädä ympäröivän maanpinnan yläpuolelle.

Kaivumassojen läjitys vähintään 5 metrin päähän kaivannon reunasta.