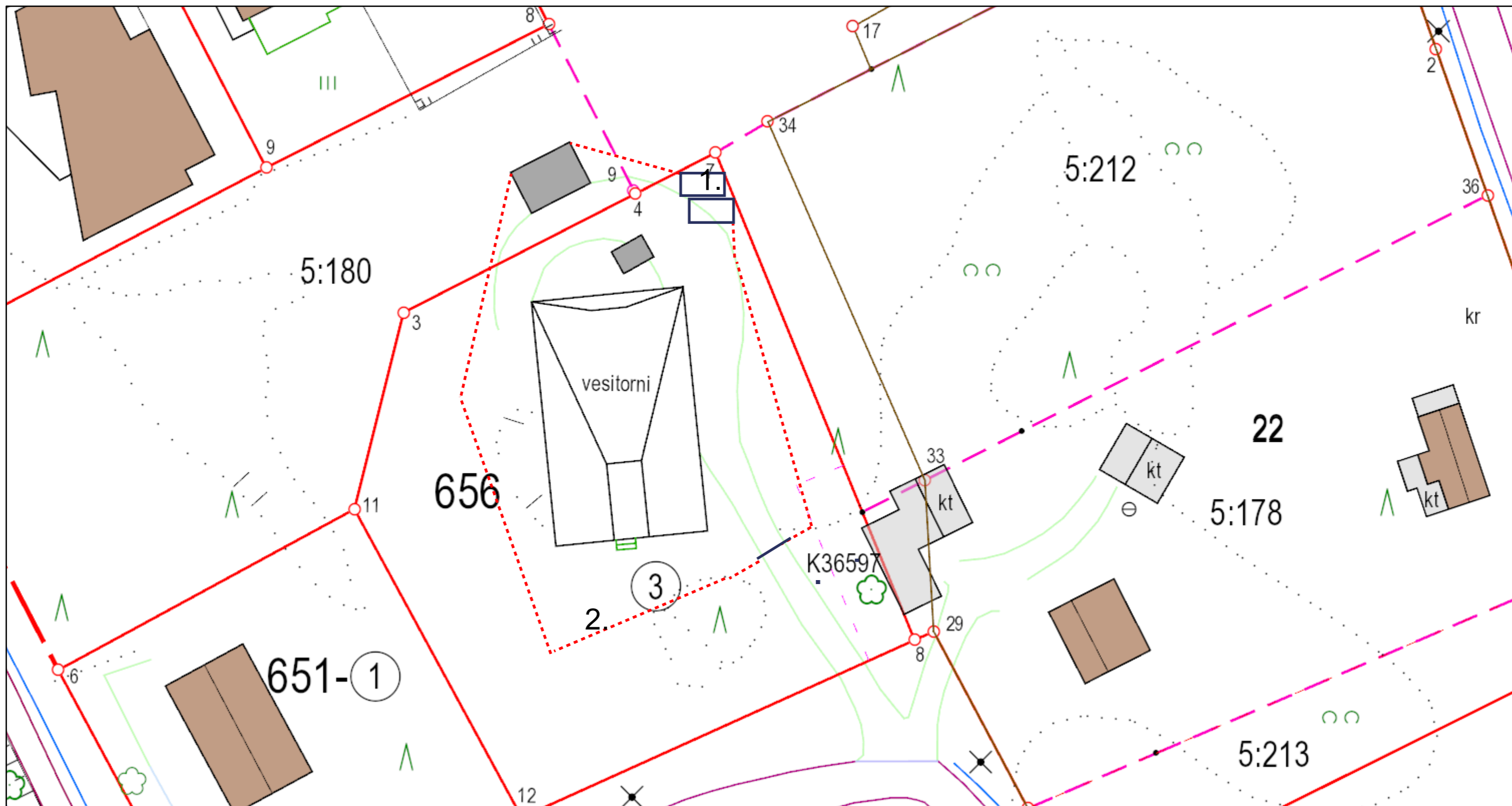


# Aluesuunnitelma 1.4.2022



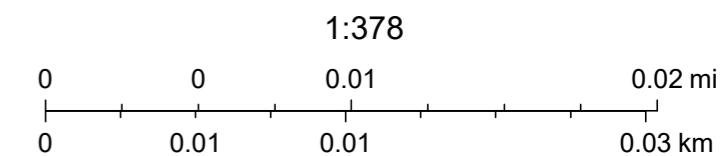
1.4.2022 klo 13.06.03

## 1. Työmaatilat

- ensisammutuskalusto
- ensiaputarvikkeet

## 2. Työmaan aikana eristetty alue

- pääsy työmaalle VAIN erityisluvalla sovitusti  
050-5726413



Järvenpään kaupunki